

برنامج القيادة التنفيذية تمكين القادة لتحقيق النجاح

EXECUTIVE LEADERSHIP PROGRAMME

27 June -1 July.2026

An immersive visit to the
National Robotarium to
explore applied **AI and robotics**

بالتعاون مع :
In cooperation with

Empowering leaders
to achieve success



EXECUTIVE LEADERSHIP PROGRAMME:

EMPOWERING LEADERS TO ACHIEVE
SUCCESS

برنامج القيادة التنفيذية

تمكين القادة لتحقيق النجاح

ECS, in collaboration with leading universities in leadership development, including Edinburgh Business School at Heriot-Watt University, offers a bespoke Executive Leadership Programme spanning five days, specifically designed for senior executives. The programme targets a small group of executives, facilitating deep engagement, peer learning, and direct application to the participants' organizational contexts.

تقدم ECS، بالتعاون مع أحد أبرز الجامعات الرائدة في تطوير القيادات، جامعة هيريوت-وات بأدنبرة في اسكتلندا، برنامجًا مخصصًا للقيادات التنفيذية على مدار خمسة أيام تدريبية، مصممًا خصيصًا للقيادات التنفيذية. ويستهدف البرنامج عدد متدربين محدود ، مما يسهل التفاعل العميق، وتبادل الخبرات بفاعلية، والتطبيق العملي للمشاركين

Target audience :

- Senior Executives
- C-Suite Leaders
- Organizational Leaders
- Strategic Decision-Makers
- Corporate Managers

الفئة المستهدفة:

- المدراء التنفيذيون
- القيادات في المستوى التنفيذي
- القادة التنظيميون
- صنع القرار الاستراتيجي
- المدراء في الشركات في جميع التخصصات

Programme details:

تفاصيل البرنامج التدريبي:



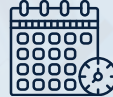
Field visit & Exchange of experiences among leaders
تدريب تفاعلي وزيارات ميدانية



15 Participants
15 متدرب



13-17 June 2026
يونيو 13-17 2026



5 Training days
5 ايام تدريبية



Heriot-Watt University
اعتماد الشهادة من جامعة هاريوت وات



in person
حفوري



Edinburgh
أدنبرة



English
اللغة الانجليزية



EXECUTIVE SUMMARY

الملخص التنفيذي للبرنامج

The programme focuses on strengthening strategic leadership capability in a volatile, technology-driven environment. It integrates strategic vision, innovation leadership, artificial intelligence and digital capability, change leadership, talent development, and business resilience.

Rather than relying on traditional lecture-based delivery, the programme is designed as an executive working lab, where participants apply frameworks, tools, and insights directly to live challenges from their own organizations.

The programme will include:

- An immersive visit to the National Robotarium to explore applied AI and robotics
- A facilitated company visit to a UK-based organization recognized for leadership and transformation
- Development of a personalized Executive Leadership Action Plan to ensure post-programme impact

Programme Objectives

- Enhance executive leadership capabilities in navigating complex and uncertain environments
- Improve strategic thinking and decision-making at senior leadership levels
- Foster confidence in leading digital and AI-enabled transformations.
- Empower leaders to manage change, talent, and organizational capabilities more effectively
- Facilitate the growth of resilient organizations that are prepared for the future

يركّز البرنامج على تعزيز قدرة القيادة الاستراتيجية في بيئة متطورة وتتضمن التكنولوجيا بشكل مستمر. ويجمع بين الرؤية الاستراتيجية، والقيادة المبتكرة، والذكاء الاصطناعي والقدرات الرقمية، وقيادة التغيير، وتطوير المواهب، ومرونة الأعمال.

بدلاً من الاعتماد على الأسلوب التقليدي القائم على المحاضرات، تم تصميم البرنامج كحلقة عمل تنفيذية، حيث يطبق المشاركون الأطر والأدوات والرؤى مباشرة على التحديات الحية من منظماتهم الخاصة.

سيحتوي البرنامج التدريبي على

- زيارة إلى المركز الوطني للروبوتات لاستكشاف الذكاء الاصطناعي الذي تم تطبيقها والروبوتات
- زيارة إلى شركة مقرها المملكة المتحدة معروفة بالريادة والتحول الإداري
- تطوير خطة عمل في القيادة التنفيذية مخصصة لضمان تأثير ما بعد البرنامج

أهداف البرنامج

- تعزيز قدرات القيادة التنفيذية في مهارات البحث في البيئات المعقدة وغير المؤكدة.
- تحسين التفكير الاستراتيجي وصنع القرار على مستويات القيادة العليا.
- تعزيز الثقة في قيادة التحولات الرقمية والمدعومة بالذكاء الاصطناعي.
- تمكين القادة من إدارة التغيير والمواهب والقدرات التنظيمية بفعالية أكبر.
- تسهيل عمليات النمو في المنظمات والمؤسسات المختلفة لتعزيز المرونة والاستعداد للمستقبل.

LEARNING OUTCOMES

مخرجات البرنامج التدريبي

By the end of the programme,
participants will be able to:

- Articulate and align strategic vision with leadership behavior and organizational priorities
- Evaluate AI and digital initiatives from an executive decision-making perspective
- Lead organizational change with greater clarity, confidence, and stakeholder alignment
- Strengthen talent strategy, succession planning, and leadership development
- Integrate resilience, sustainability, and long-term value creation into leadership decisions
- Implement a clear, personalized Executive Leadership Action Plan within their organization

بنهاية البرنامج، سيتمكن المشاركون
من:

- تطبيق الرؤية الاستراتيجية ومواءمتها مع سلوك القيادة وأولويات المؤسسة
- تقديم مبادرات الذكاء الاصطناعي والتحول الرقمي من منظور اتخاذ القرارات التنفيذية
- قيادة التغيير المؤسسي بوضوح وثقة أكبر وبمواءمة أكثر مع المعنيين
- تعزيز استراتيجية إدارة المواهب، والتخطيط للتعاقب، وتطوير القيادات في الجهات المختلفة
- دمج القدرات لتحقيق الاستفادة وخلق القيمة على المدى الطويل في القرارات الإدارية
- تنفيذ خطة عمل على مستوى القيادة التنفيذية بحيث تكون واضحة ومتكاملة

LEADERSHIP & TRANSFORMATION WORKBOOK (LTW)

Participants will work throughout the programme using a Leadership & Transformation Workbook (LTW), which captures reflections, diagnostics, and action commitments.

The Leadership & Transformation Workbook (LTW) is a structured executive working document used throughout the programme to anchor learning in real organizational challenges. Rather than a passive set of notes, the LTW functions as a guided leadership tool, prompting participants to diagnose their current strategic, leadership, digital, and organizational context, test assumptions, and record decisions made during each session. Across the five days, participants use the LTW to capture insights from discussions, site visits, simulations, and peer challenge, progressively building a coherent picture of their leadership impact and priorities. By the end of the programme, the LTW becomes a personalized Executive Leadership Action Plan, providing a practical reference for post-programme implementation, accountability, and sustained leadership development

كتيب القيادة والتحول المؤسسي (LTW)

سنعمل مع المشاركون طوال البرنامج على استخدام "كتيب القيادة والتحول المؤسسي" (LTW)، الذي يجمع التأملات، والتشخيصات، والالتزامات في العمل.

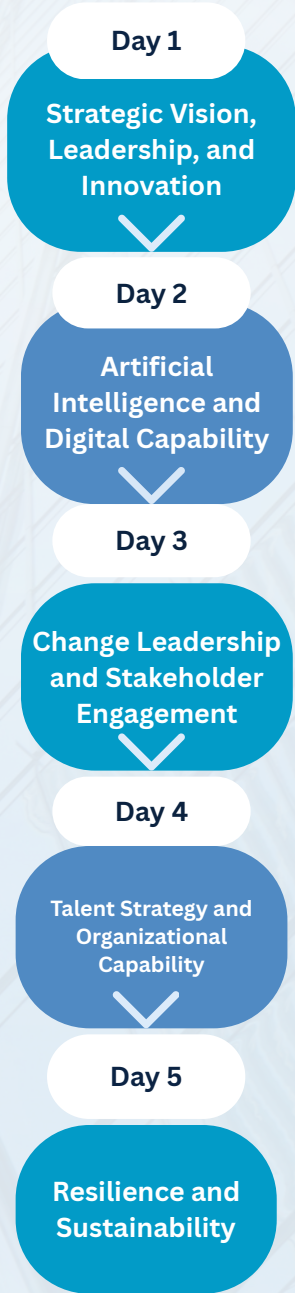
إن "كتيب القيادة والتحول المؤسسي" (LTW) هو وثيقة عمل تنفيذية منظمة تُستخدم طوال البرنامج لربط التعلم بالتحديات الحقيقية التي تواجه المؤسسات. وليس مجرد مجموعة من الملاحظات السلبية، بل يعمل LTW كأداة قيادة موجهة، تحفز المشاركين على تشخيص سياقهم الاستراتيجي، والقيادي، والرقمي، والمؤسسي الحالي، واختبار الافتراضات، وتسجيل القرارات المتخذة خلال كل جلسة.

على مدى خمسة أيام، يستخدم المشاركون LTW لتوثيق الأفكار المستخلصة من المناقشات، وزيارات المواقع، والمحاكاة، وتحديات الأقران، مما يبنى تدريجياً مورة متسقة عن تأثيرهم القيادي وأولوياتهم. وبنهاية البرنامج، يتحول LTW إلى خطة عمل قيادية تنفيذية مخصصة، توفر مرجعاً عملياً لتنفيذ ما بعد البرنامج، والمساءلة، وتنمية القيادة المستدامة.

DETAILED PROGRAMME STRUCTURE

DELIVERY PHILOSOPHY

This programme is designed as an executive working lab, not a classroom course. Each session requires participants to work on live strategic, leadership, and organizational challenges from their own roles, supported by structured frameworks and facilitated peer challenge.



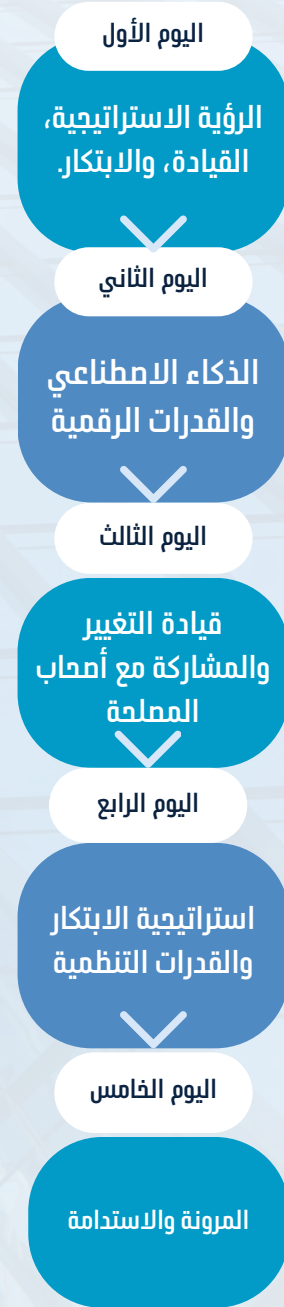
The Programme will include:

- An immersive visit to the National Robotarium to explore applied AI and robotics
- A facilitated company visit to a UK-based organization recognized for leadership and transformation

الهيكل التفصيلي للبرنامج التدريبي

فلسفة التنفيذ

"نُصم هذا البرنامج كمعمل عمل تنفيذي، وليس برنامج دراسي تقليدي. تتطلب كل جلسة من المشاركين العمل على تحديات استراتيجية، قيادية، ومؤسسية حقيقية من أدوارهم الخاصة، مدعومين بأطر منظمة وتحديات من الأقران بتسهيل من المحاضرين

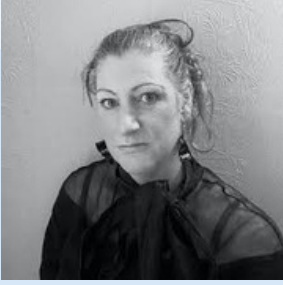


ويتضمن البرنامج:

- زيارة إلى شركة مقرها المملكة المتحدة معروفة بالريادة والتحول الإداري
- زيارة إلى المركز الوطني للروبوتات لاستكشاف الذكاء الاصطناعي الذي تم تطبيقها والروبوتات

FACULTY & PROGRAMME LEADERSHIP

فريق التدريب ومدراء البرنامج



Louisa Osmond

*Programme director and
day 3 facilitator*



**Kerstin Mair
Barcroft**

Day 1 and 2 Facilitator



Amos Haniff

Day 4 & 5 facilitator

HERIOT-WATT UNIVERSITY EDINBURGH CAMPUS

عن جامعة هاريوت وات الهرم الجامعي - ادنبرة



TOURIST ATTRACTIONS IN EDINBURGH

الأماكن المميزة في أدنبرة



YOU CAN ALSO FIND OUT MORE ABOUT TOURIST
ATTRACTIONS IN EDINBURGH [HERE](#).

كما يمكنك معرفة المزيد عن الأماكن المميزة في
أدنبرة [من هنا](#)

ECS PREVIOUS CLIENTS

النخبة المتميزة للتدريب
العملاء السابقون



SDAIA
الهيئة السعودية للبيانات
والذكاء الاصطناعي
Saudi Data & AI Authority



المتقدمة
Advanced



معادن
MADEN



تحكم
TAHAKOM



سابك
SABK

الموارد البشرية
والتنمية الاجتماعية



CATRI:N



صندوق الاستثمارات العامة
1971
Public Investment Fund

stc



NHC
الوطنية للإسكان

HERIOT-WATT UNIVERSITY PREVIOUS CLIENTS

جامعة هاريوت وات
العملاء السابقون

بنك ألبيلاد
Bank Albilad



المراعي
Almarai



The logo for ECS (Elite Training Center) features the letters 'ECS' in a bold, white, sans-serif font. A yellow swoosh underline is positioned under the 'E' and 'C'.

النخبة المتميزة للتدريب

Elite Training Center

CONTACT للتواصل معنا INFORMATION

**Let's Connect
With Us!**



(013) 8877746 | 0551998801



Info@elite-t-s.com



www.elite-t-s.com

